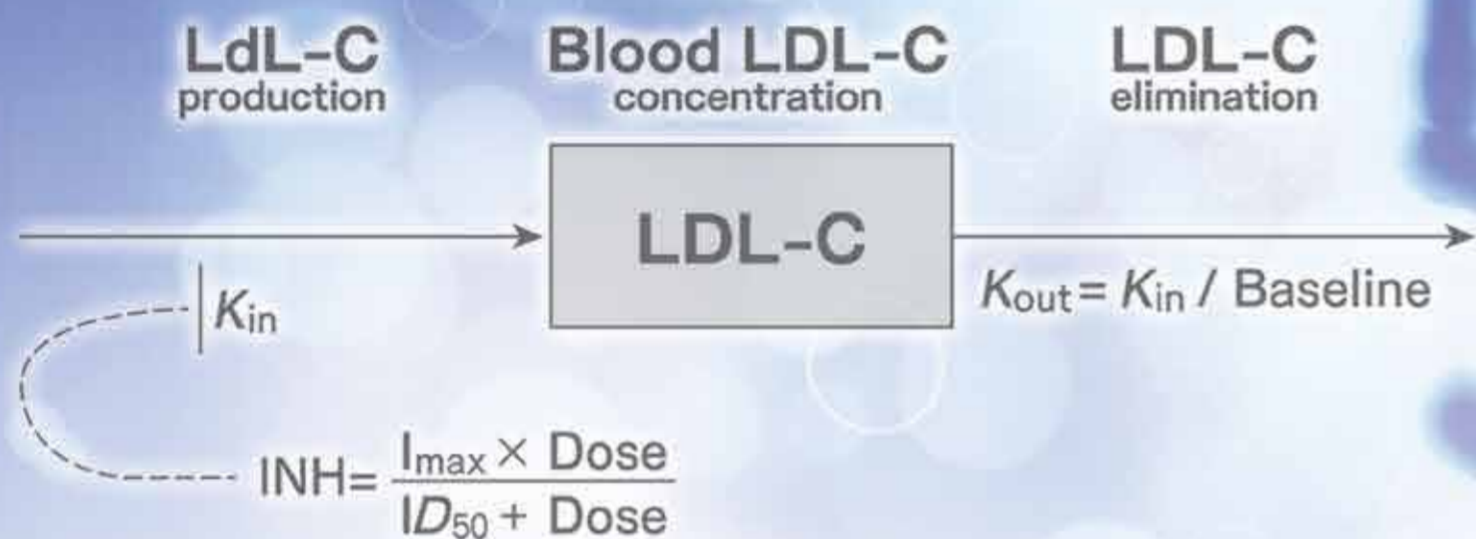
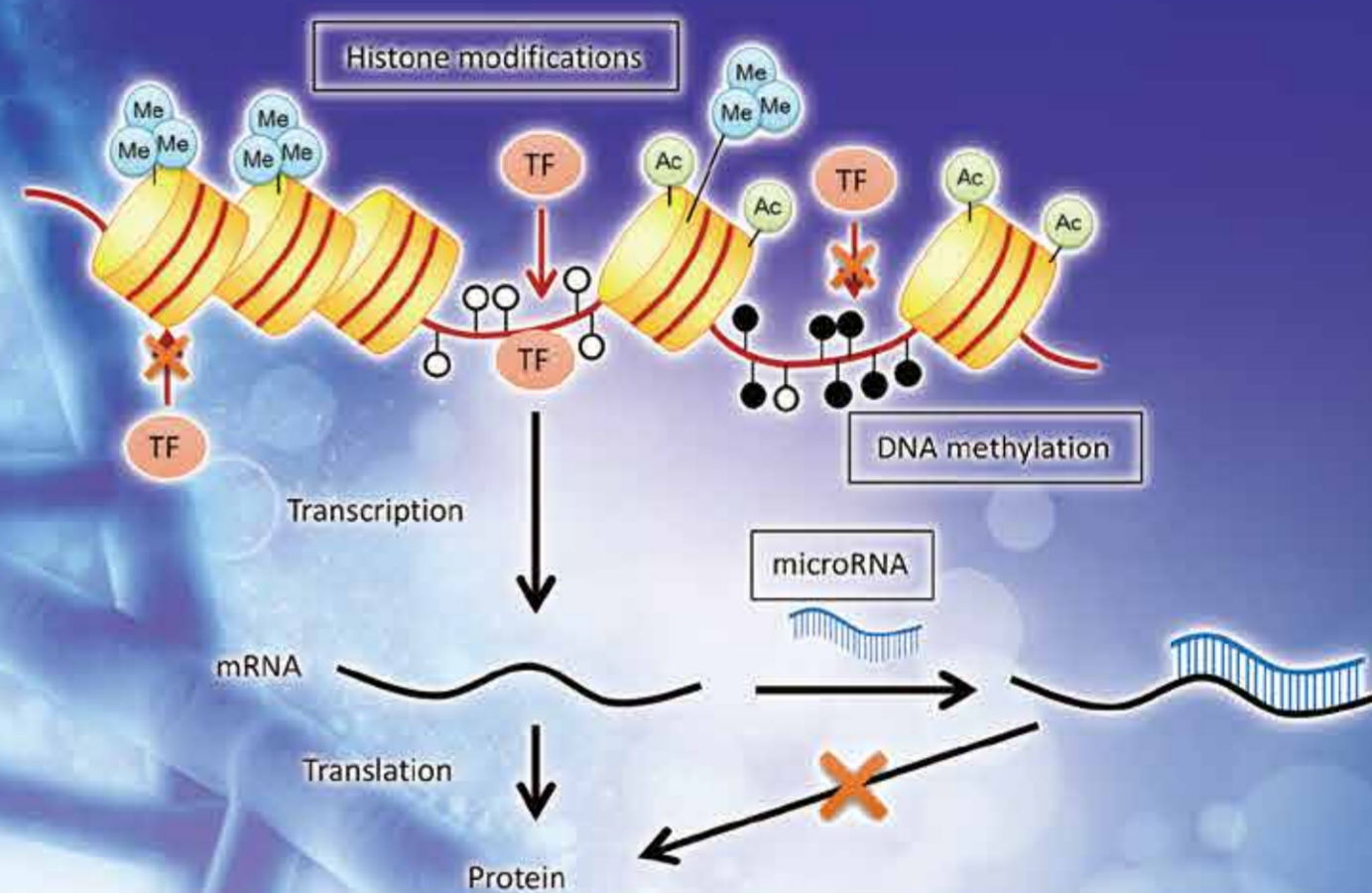


# 第35回

# 日本TDM学会・学術大会

——サイエンスに基づいたTDMの新展開——



$$INH = \frac{I_{max} \times Dose}{ID_{50} + Dose}$$

$$INH = \frac{I_{max} \times Dose}{ID_{50} + Dose}$$

$$\frac{dLDL}{dt} = K_{in} \times (1 - INH) - K_{out} \times LDL$$

2018年

会期

5月26日土 ~ 27日日

会場

九州大学医学部百年講堂/同窓会館  
(福岡県福岡市東区馬出3-1-1)

会長

家入 一郎

(九州大学大学院薬学研究院薬物動態学分野 教授)

事務局

九州大学大学院薬学研究院薬物動態学分野  
〒812-8582 福岡市東区馬出3-1-1  
TEL : 092-642-6658 FAX : 092-642-6660  
E-mail : tdm35@phar.kyushu-u.ac.jp

運営事務局

株式会社 JTBビジネスサポート九州ICS営業部  
〒810-0072 福岡市中央区長浜1-1-35 新KBCビル6F  
TEL : 092-751-3244 FAX : 092-751-3250  
E-mail : tdm35@kys.jtb.jp